



TECHNOLOGIES CLES

Maîtrise du comportement humain en milieu propre, hostile ou dangereux

EQUIPES

- ▶ Une équipe scientifique de 10 chercheurs
- ▶ Une équipe technique de 50 ingénieurs

METHODES ET TECHNIQUES

Il s'agit de regrouper les «points dur» dans le fonctionnement des installations industrielles et de les prévenir en développant une formation du personnel par une prise de conscience des risques et des dangers, une pratique concrète dans des environnements réalistes, et l'acquisition de réflexes de travail. L'expertise des laboratoires peut aussi être sollicitée :

- . Le **LASAR** (Laboratoire d'Analyse Socio-Anthropologique du Risque) www.unicaen.fr/mrsh/lasar
- . Le **GEOSYSCOM** (GEOgraphie des SYStèmes de COmmunication) www.unicaen.fr/unicaen/ufr/terre/geographie/geosyscom
- . Laboratoire de psychologie cognitive et pathologie www.unicaen.fr/unicaen/index.html

Mots clefs : *sûreté, procédures, organisation, signalisation, consignation, maîtrise des risques sous enceinte contrôlée, traçabilité, cellule de crise, conduite post-accidentelle, habillement, tenues de protection, organisation de la sécurité, balisage.*

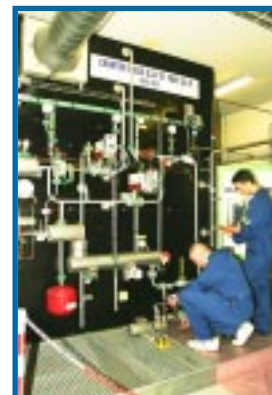
Le fonctionnement des installations à risque dépend de la pertinence de la conception et de la qualité de la réalisation des process techniques, et du comportement des hommes vis à vis de :

- ▶ La pollution que le corps humain induit dans les milieux qui doivent conserver un niveau de propreté élevé (qualité de l'air, contamination des surfaces)
- ▶ La protection du corps humain contre les agressions hostiles du milieu : inhalation, contamination, attaques chimiques, bactériologiques, nucléaires, décharges électriques
- ▶ Le comportement irrationnel - tant individuel que collectif - de l'homme travaillant en situation dangereuse (panique, inconscience du danger, inhibitions collectives...)

Ces trois facteurs sont cause de perturbations du fonctionnement général s'ils ne sont pas suffisamment maîtrisés.

EQUIPEMENTS SPECIFIQUES

Les travaux de mise au point technique peuvent être réalisés au pôle de formation www.pole-de-formation.com





ACCOMPAGNEMENT DES PROJETS D'IM-PLANTATION EN BASSE-NORMANDIE

La Basse-Normandie se mobilise pour accompagner les porteurs de projets :

- ▶ Financements généraux
- ▶ Accompagnement du porteur du projet
- ▶ Offre de formation
- ▶ Accueil sur site d'Activité
- ▶ Transfert technologique aux entreprises : www.gravir.org et www.crittbn.com

CONTACTS

Pour toute information générale technique et scientifique

■ **M. Didier HERTZ** - Directeur
Rue Louis Aragon - BP 39
50130 OCTEVILLE FRANCE

Tél : 33 (0)2 01 40 37
Fax : 33 (0)2 01 40 64
email : d-hertz@pole-de-formation.com

■ **M. Jean-Pierre ROSE (EMA)**
Rue Louis Aragon - BP 6
50130 OCTEVILLE FRANCE

Tél : 33 (0)2 33 01 46 00
Fax : 33 (0)2 33 01 40 59
email : dtioncommerciale@ema-cleansystem.com

Pour toute information à caractère économique ou industriel

■ **Normandie Développement**
57 Avenue de Bretagne - BP 1083
76173 ROUEN CEDEX 1 FRANCE

Tél : 33 (0)2 35 03 06 04
Fax : 33 (0)2 35 03 07 86
email : ndrouen@normandydev.com

Pour en savoir plus...

sur les nombreuses potentialités de la Normandie, consultez notre site Internet : <http://www.normandydev.com>
ou contactez-nous par e-mail : ndrouen@normandydev.com ou ndcaen@normandydev.com

